

iFIX

ONE PART – ONE CLICK

Photovoltaik-Flachdach-Montagesystem für Ost-West-Ausrichtung

Technisches Datenblatt Seite 1/2 Stand 05.04.2022

iFIX Ost-West

Version 2021 (Version 2022 ab 10/2022)

PV-MONTAGE AM FLACHDACH DER NÄCHSTEN GENERATION

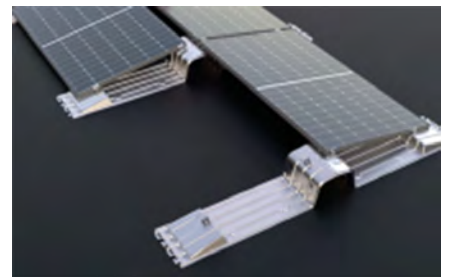
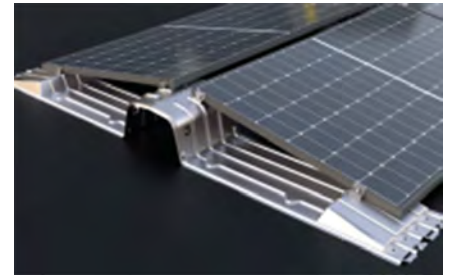
EINE Technologie. EIN Material. EIN Stück.

Das hoch entwickelte Trägersystem kommt auf Flachdächern (auch mit geringer Traglastreserve) zum Einsatz. Aus einem Teil gestanzt, besteht das Befestigungssystem aus korrosionsgeschütztem Stahlblech. Es integriert Trägersystem und PV-Modulbefestigung. Der Montageaufwand auf dem Dach wird auf ein Minimum reduziert.

Überzeugende Vorteile:

- Geringe Logistikkosten durch hohe Packdichte -
- Einfache, schnelle Montage
- Große Aufstandsfläche, geringe Flächenpressung auch bei weicher Dämmung

Merkmale	Kennwerte
Anwendungsbereich	Flachdächer mit max. 3° Dachneigung mit und ohne Attika Oberfläche: Folien- oder Bitumeneindeckung, Beton, Kies- oder Gründach kein dauerhaft stehendes Wasser Windzonen 1 bis 3 (mind. 3 km zum Meer) max. Böengeschwindigkeitsdruck bis 1400N/m ² Schneelast bis 3,8 kN/m ² Gebäudehöhe bis 25m Mindestabstand zum Gebäuderand 0,5m
Flächenpressung	Aufstandsfläche je Aufständering: max. 0,28m ² daher sehr geringe Flächenpressung
Modulausrichtung	horizontal
Modulaufstellwinkel	10°
Montierbare PV-Module mit Rahmen	Rahmenabmessungen: mind. 1.640 x 990mm max. 2.100 x 1.135 mm (x 1.145mm) maßgeblich ist die max. Fläche von 2,17 m ² Höhe 30 bis 40 mm
Rastermaß in der Reihe	PV-Modullänge +20mm Feldtrennung nach 7 Modulen
Rastermaß Reihe zu Reihe	1.185mm (1.210mm) keine Feldtrennung erforderlich
Bauhöhe ohne PV-Modul	227mm
Material	Bleche: korrosionsgeschütztes Zink-Magnesiumbeschichtetes Stahlblech Modulklemmen: Edelstahl
Statik	Auslegung der Statik nach Eurocode und Windkanalgutachten



Alle Angaben entsprechen dem derzeitigen Stand unserer Erkenntnisse und Erfahrungen. Papierausdrucke können nicht aktuell gehalten werden, daher entnehmen Sie bitte die letztgültigen Inhalte der auf unserer Homepage befindlichen Fassung. Technische Änderungen sowie Satz- und Druckfehler vorbehalten. Ausführliche Informationen sind der Montageanleitung zu entnehmen

Erfahren Sie mehr über iFIX-Ost-West und besuchen Sie uns auf <https://www.voestalpine.com/metalfforming/KUNDENSEGMENTE/Erneuerbare-Energie/PV-Unterkonstruktionen-fuer-Flachdaecher/iFIX-OST-West>



Vertrieb:



Photovoltaik Großhandel
Gewerbepark 19
A-4101 Feldkirchen / Donau
+43 (0)7233 / 80 57 050
office@ifix-solar.at
www.ifix-solar.shop

iFIX Ost-West



INFO



raymann kraft der sonne®

A-2232 Deutsch-Wagram, Hauptstraße 34
office@raymann.at | www.raymann.at
Tel.: +43 2247 21760 | Fax: +43 2247 51243

Hersteller-Kontakt:

voestalpine Automotive Components
Schwäbisch Gmünd GmbH & Co.KG
T. +49 7171 / 972-360
ifix@voestalpine.com

voestalpine

ONE STEP AHEAD.