

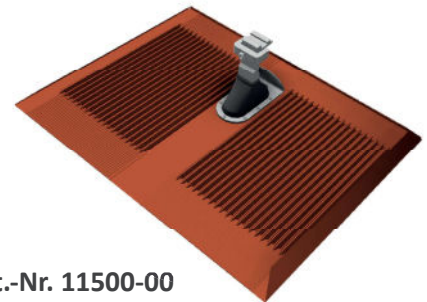


FÜR TONZIEGEL

EINZIGARTIG AM MARKT

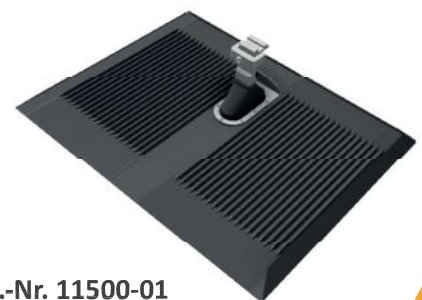
Ihre Vorteile mit unseren Produkten

- » Universelle Ersatzplatte für **fast** alle Dachpfannen-Sorten
- » Bis zu 60 % weniger Dachanbindungen und Montagematerial
- » Geeignet für hohe Schneelast (bis 1.500 kg)
- » Vereinfachte Lagerhaltung
- » Kein mechanisches Ausschneiden notwendig
- » Min. Sparrenbreite ab 36 mm mit 6er Holzschrauben bzw. ab 48 mm mit 8er Holzschrauben
- » RAILS in der Höhe verstellbar durch vormontierte Klemmkombination (für vertikale Schieneninstallation mit optional erhältlicher Klemmkombination vertikal, Art.-Nr. 11105-05 austauschen)
- » Bewährte und schnelle Einhängetechnik für Schienen
- » Nur ein Werkzeug notwendig: Torx 40
- » Abgedichtet durch aufgenietete Gummimanschette aus UV-beständigem EPDM und hochgekantete Plattenseiten
- » In den Vertiefungen der Riffelungen entstehen windberuhigte Zonen, dadurch fließt das Wasser nach unten in Längsrichtung ab
- » Mit integriertem Schnee- bzw. Eisabweiser
- » Installation einlagig oder im Kreuzverbund



Art.-Nr. 11500-00

Farbe: Ziegelrot



Art.-Nr. 11500-01

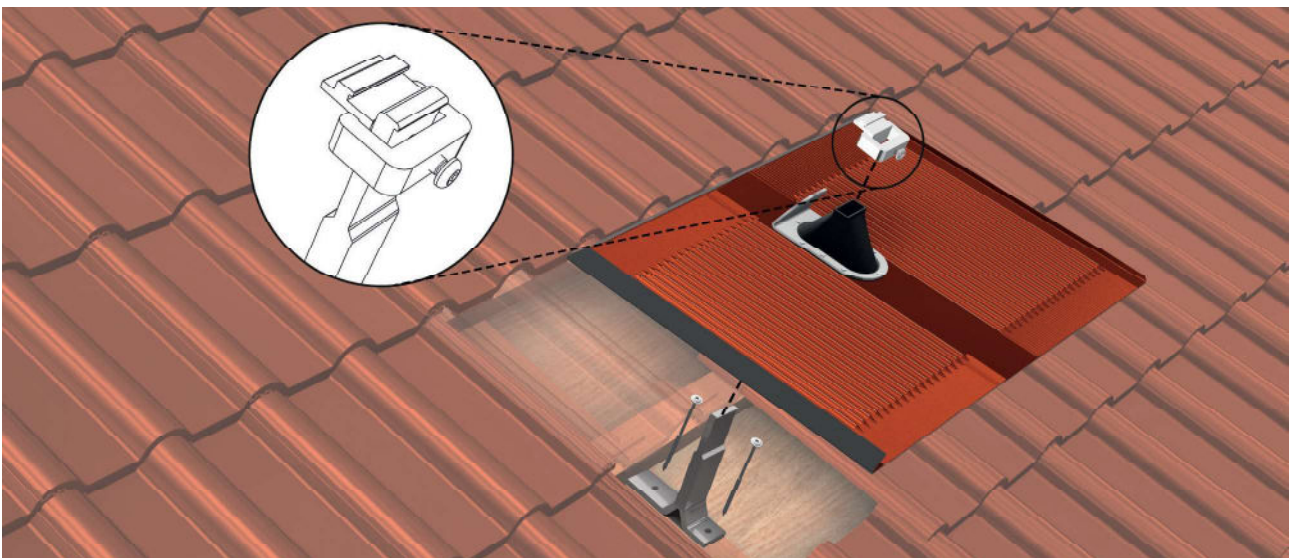
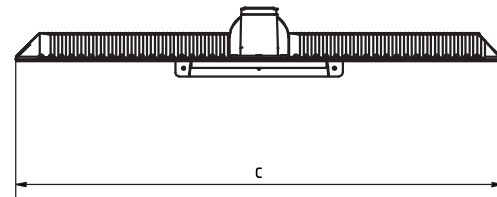
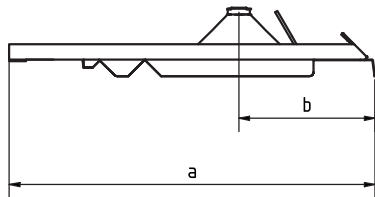
Farbe: Anthrazit



*Es gelten unsere Garantiebedingungen. Diese sind jederzeit im Internet einsehbar unter www.sl-rack.de

Abmessungen

	a	b	c
Alpha-Platte	457 mm	152 mm	586 mm



Damit Ihre Dachanbindung perfekt gelingt: Vor Einbau bitte auf Montageeignung überprüfen!

- » Mindestdachneigung 10° nach ZVDH; die Vorgaben des ZVDH bzgl. des Unterdaches sind zu beachten
- » Um Dichtigkeit zu erlangen, müssen während der Installation die Dachziegel trocken und frei von Schmutz sein
- » **Der Dachziegel sollte nicht länger sein als die Alpha-Platte (s. Abmessungen, Maß a)**
- » **Dachplatten mit Verriegelungspyramiden auf der Unterseite und extremen Sickenunterschieden/Welligkeit sind nicht kompatibel**
- » **Sackbildung mit Wasserstau ist zu umgehen: Nasen von aufliegenden Dachziegeln sind ggf. zu entfernen**
- » Alpha-Platten dürfen nicht **direkt** übereinander eingebaut werden
- » Die Alpha-Platte ist kein Ersatz für einen Ortgangziegel, hier muss um einen Ziegel nach innen gerutscht werden evtl. mit Hilfe des Sparrenüberspannungsprofils
- » Sonderfreigaben nach Absprache
- » Rückfragen zu Ziegeln unter sales@sl-rack.de