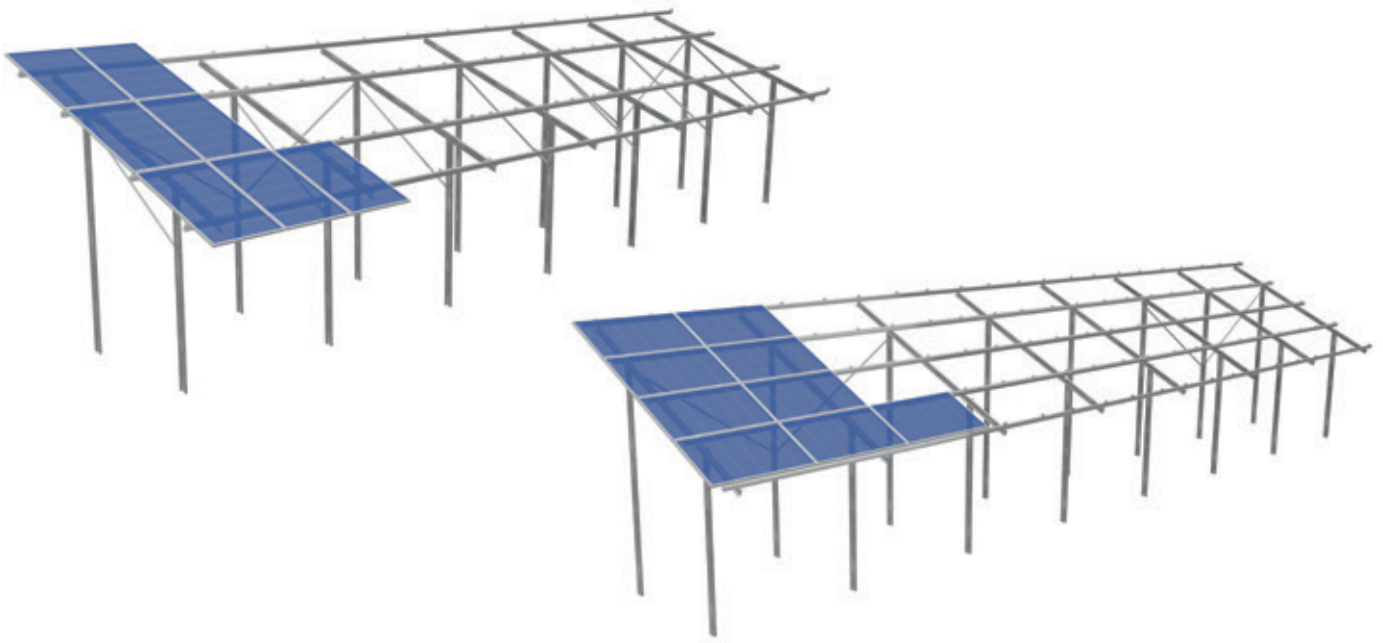




## FREILANDGESTELL

für gerahmte und rahmenlose Module



### Flexible Anwendung

Das S:FLEX Freilandgestell ist als ein- oder zweibeinige Variante erhältlich und kann auf den unterschiedlichsten Bodenarten und Geländeformationen eingesetzt werden. Geländeneigungen bis 6° in Ost-West-Richtung sind grundsätzlich möglich. Bei konstruktiver Berücksichtigung kann das Gefälle bis zu 50° betragen.

### Optimale Belastbarkeit

Durch die einbeinige Konstruktion mit Stütze und die zweibeinige Ausführung mit optionalen Streben sowie den individuell geplanten Beinabstand lassen sich die Gestelle exakt an die gegebenen Wind- und Schneelasten anpassen.

### Variable Gründung

Die Gründung erfolgt durch das Rammen der C-Profile oder das Aufschrauben von C-Profilen mit Bodenplatte auf Betonfundamenten.

### Schnelle Montage

Vormontierte Bauteile und eine leichte, materialeffiziente Bauweise sorgen für einfache und schnelle Installation.

### Umfassende Modulkompatibilität

Nahezu alle rahmenlosen sowie gerahmten Modultypen mit den gängigen Abmessungen können entweder hochkant oder quer verbaut werden. Bis zu drei Modulreihen bei Hochkantmontage und bis zu sechs Reihen bei Quermontage sind möglich.

### Hohe Lebensdauer

Alle Bauteile des S:FLEX Freilandgestells sind grundsätzlich aus Aluminium, Edelstahl sowie verzinktem Stahl gefertigt. Die hohe Korrosionsbeständigkeit garantiert eine maximale Lebensdauer und bietet die Möglichkeit vollständiger Wiederverwertung.

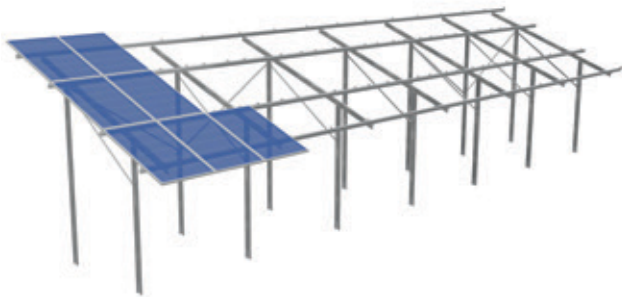
# FREILANDGESTELL

für gerahmte und rahmenlose Module

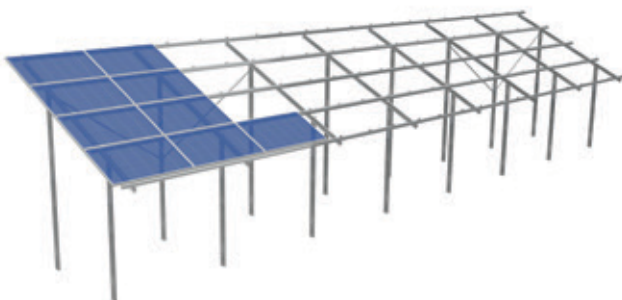
## Technische Daten



**Freilandgestell einbeinig mit Stütze, Module zweireihig, hochkant**



**Freilandgestell zweibeinig, Module dreireihig, hochkant**



**Freilandgestell zweibeinig, Module vierreihig, quer**

<b>Anwendung</b>	Freiland
<b>Wind-/Schneebelastung</b>	bis 2,4 kN/m <sup>2</sup> – die Tische müssen durch den Stützenabstand und die Stützenanzahl (einbeinige oder zweibeinige Variante) individuell auf die Lasten eingestellt werden
<b>Modultyp</b>	gerahmte und rahmenlose Module
<b>Modulausrichtung</b>	hochkant/ quer
<b>Modulgröße (LxB)</b>	1500–1680 mm x 808–1010 mm
<b>Anstellwinkel</b>	0° – 60° in Nord-Süd-Richtung Größere Anstellwinkel auf Anfrage möglich – die Tische werden konstruktiv für den gewünschten Winkel optimiert materialsparend erstellt
<b>Geländeneigung</b>	max. 6° in O-W-Richtung im normalen Aufbau / max. 50° bei konstruktiver Berücksichtigung, z. B. bei Deponiehängen
<b>Modulfeldgröße</b>	Hochkantmontage: max. 3 Module übereinander und 40m Länge Quermontage: max. 6 Module übereinander und 40m Länge
<b>Gründung</b>	Rammfundament Montage auf Betonfundament



A-2232 Deutsch-Wagram, Franz Mair Straße 47  
office@raymann.at | www.raymann.at  
Tel.: +43 2247 21760 | Fax: +43 2247 51243